



PAPREC GRAND ILE-DE-FRANCE PONT-SAINTE-MAXENCE



PAPREC
RECYCLAGE

PAPREC, UN LEADER DE LA DÉCARBONATION DE L'ÉCONOMIE

À L'ORIGINE, UNE VISION DU RECYCLAGE

L'aventure familiale démarre à La Courneuve, en 1994, avec le rachat d'une PME spécialisée dans le recyclage des papiers-cartons, comptant quarante employés. Son nom : Paprec. Trente ans plus tard, le groupe a transformé un métier presque artisanal en une formidable épopée industrielle.



PAPREC OU L'AMBITION D'UNE PLANÈTE PLUS VERTE

Recycler les déchets en les transformant en nouvelles matières, puis transformer en énergies vertes les déchets non recyclables permettent d'économiser des ressources naturelles et de limiter les émissions de CO₂, participant ainsi à la décarbonation de l'industrie et à la lutte contre le dérèglement climatique. Nous sommes aujourd'hui présents sur les trois boucles de valorisation : celle du recyclage matière - notre métier historique -, de la production d'énergies vertes et du recyclage organique.

LES CHIFFRES-CLÉS



16 000
collaborateurs
et collaboratrices



350 SITES
industriels répartis
dans 10 pays



3 MILLIARDS
d'euros de chiffre d'affaires
en 2023



7,1 MtCO₂EQ
évités (millions de tonnes
en équivalent CO₂)



Le groupe vend des
matières premières dans
65 PAYS



70 000
clients industriels

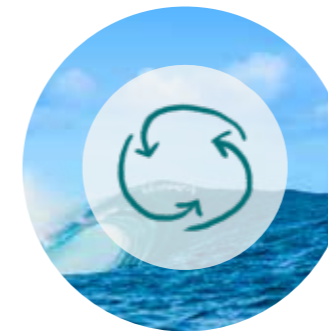


1 500
clients collectivités



16 MILLIONS
de tonnes de déchets
collectées et traitées

PAPREC, ACTEUR MAJEUR DU RECYCLAGE EN EUROPE ET DES ÉNERGIES VERTES



RECYCLAGE MATIÈRE

8 millions de tonnes

- Papiers
- Cartons
- Plastiques
- Ferrailles
- Métaux
- Bois
- Déchets Industriels Banals (DIB)
- Encombrants
- Collecte sélective
- Déchets d'Équipements Électriques et Électroniques (D3E)
- Déchets de chantiers
- Véhicules Hors d'Usage (VHU)



VALORISATION ÉNERGÉTIQUE

4 millions de tonnes

- Incinération
- Combustible Solide de Récupération (CSR)
- Production de chaleur et d'énergie



RETOUR À LA TERRE

2 millions de tonnes

- Compostage
- Déchets verts
- Amendement
- Méthanisation
- Captation du gaz méthane des centres de stockage



STOCKAGE

2 millions de tonnes

- Production de biogaz issu de la méthanisation

PONT-SAINTE-MAXENCE, L'AGENCE AUX MULTIPLES SAVOIR-FAIRE

A l'origine de la création de Paprec Oise, en 2011, il y avait une vision : transformer une ancienne papeterie en vitrine de l'éco-industrie française. Installée au carrefour de la région parisienne et du Nord de la France et de l'Europe, à proximité de l'Oise, l'agence regroupe aujourd'hui un grand nombre de savoir-faire de Paprec Recyclage : tri et valorisation des papiers-cartons, déchets de chantiers, déchets industriels banals, D3E, Gestion Déléguée, bois, ferrailles et métaux.



LES ACTIVITÉS ET TONNAGES DE L'AGENCE



50 000 tonnes/an



20 000 tonnes/an



25 000 tonnes/an



20 000 tonnes/an



3 000 tonnes/an



VALEO Amiens
SAINT-GOBAIN Thourotte



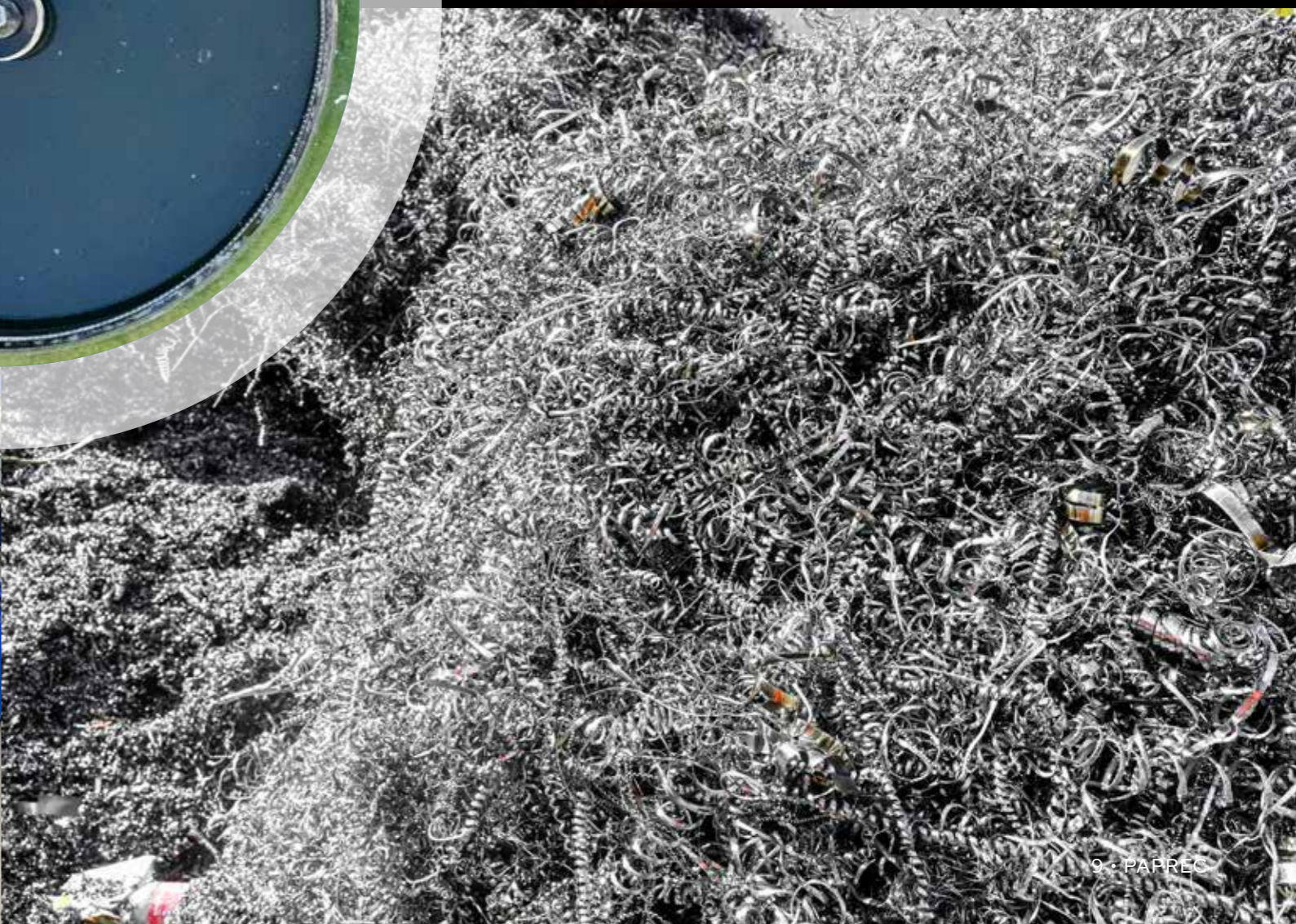
25 000 tonnes/an



1 000 bennes/an
rénovées et réparées
(ponçage, peinture)

- 1 Bureaux - accueil
- 2 Activité plastiques
- 3 Activité ferrailles
- 4 Activité papiers-cartons
- 5 Stockage produits finis
- 6 Activité eco-mobilier
- 7 Archivage du groupe
- 8 Paprec Techniques
- 9 Activité métaux
- 10 Chaîne de tri des PAM (petits appareils ménagers)
- 11 Activité DIB
- 12 Gravats de chantiers
- 13 Activité bois





LE GROUPE PAPREC EN ÎLE-DE-FRANCE

Avec 28 agences dans le grand Ile-de-France, Paprec est un acteur incontournable de la région. Le leader français du recyclage, désormais acteur majeur de la gestion des déchets et de la production d'énergies vertes est né dans la région, à La Courneuve. Il est désormais présent dans dix pays.

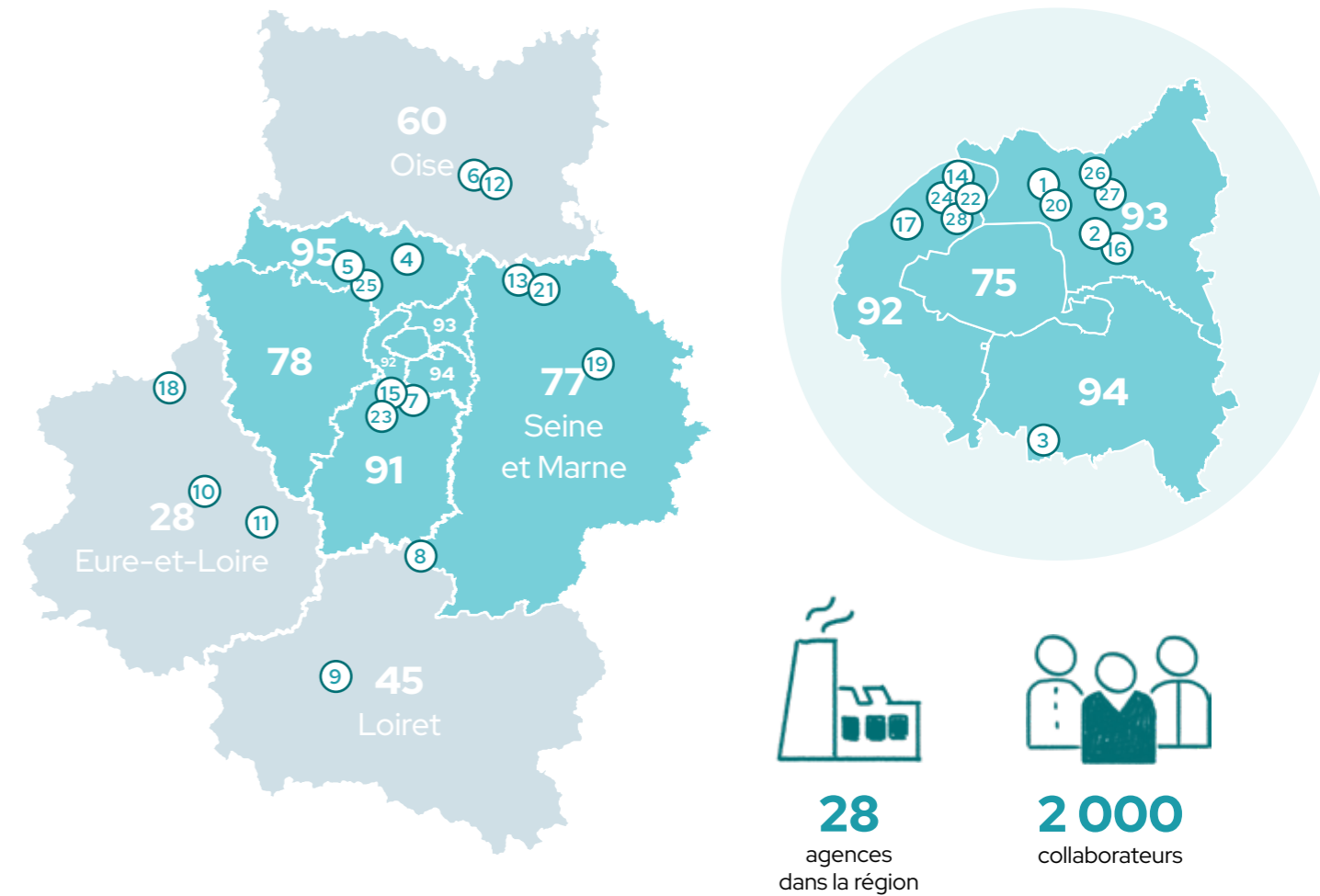
Paprec travaille au côté des industriels et collectivités pour collecter, trier et recycler leurs déchets. En contribuant à transformer les biodéchets des franciliens en fertilisant et les déchets des industriels ou collectivités en nouvelles matières, Paprec contribue à la décarbonation de l'économie. Il permet également grâce à la production d'énergies vertes participe à l'autonomie énergétique des territoires.



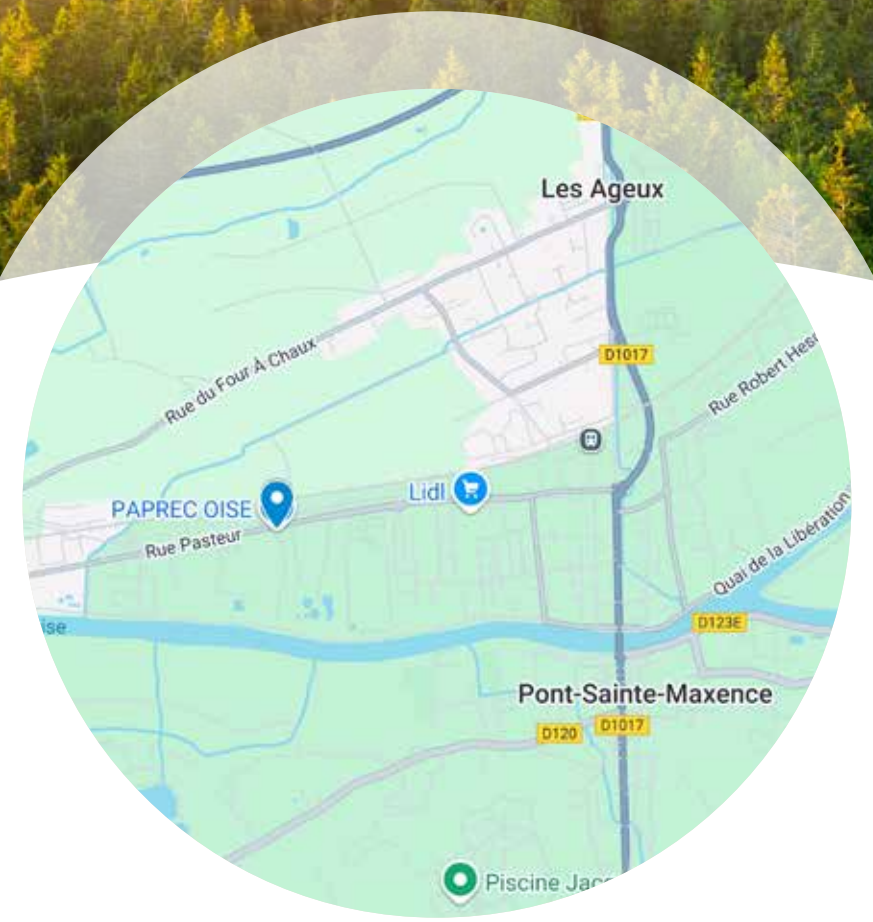
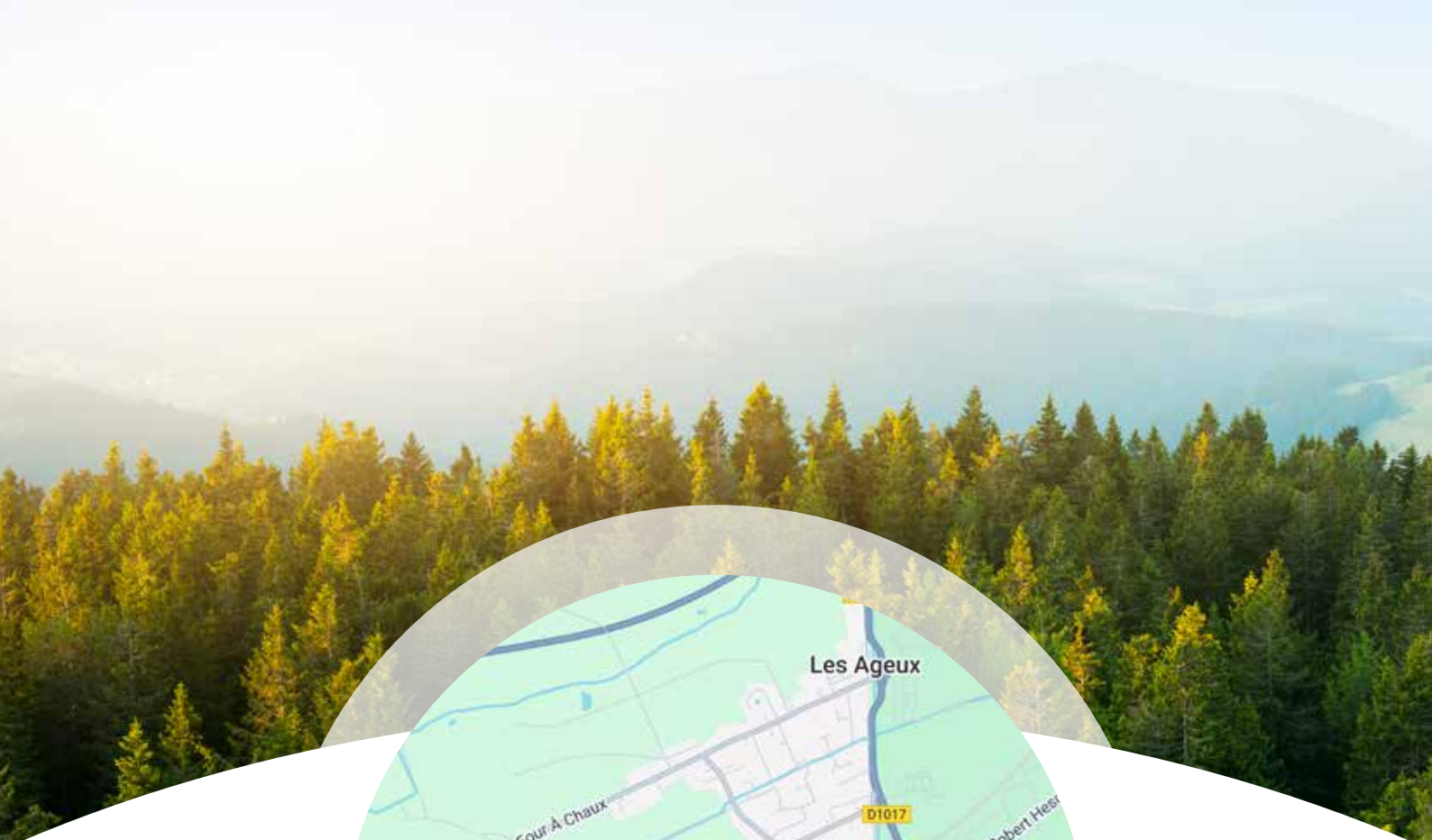
PAPREC IDF NORD (LA COURNEUVE)

C'est à La Courneuve (93) que le groupe a été créé en 1994. L'entreprise à l'origine spécialisée dans le tri des papiers d'imprimerie comptait 40 personnes. Le groupe compte désormais 16 000 personnes dans dix pays !

CARTE DES AGENCES PAPREC DE LA RÉGION



- | | | |
|--|--|------------------------------------|
| 1 Paprec Grand IDF 93 (La Courneuve) | 10 Paprec Grand IDF 28 (Gasville-Oisème) | 19 Coved 77 (Coulommiers) |
| 2 Paprec Grand IDF 93 (Le Blanc-Mesnil) | 11 Paprec Grand IDF 28 (Ouarville) | 20 Coved 93 (La Courneuve) |
| 3 Paprec Grand IDF 94 (Villeneuve-le-Roi) | 12 Paprec IDF Transport 60 (Pont-Sainte-Maxence) | 21 Coved 77 (Saint-Mard) |
| 4 Paprec Grand IDF 95 (Belloy-en-France) | 13 Paprec Gestion Déléguée 77 (Saint-Mard) | 22 Coved GPSO (Gennevilliers) |
| 5 Paprec Grand IDF Cergy (Saint-Ouen-l'Aumône) | 14 Paprec Chantiers 92 (Gennevilliers) | 23 Coved Est-Ensemble (Wissous) |
| 6 Paprec Grand IDF 60 (Pont-Sainte-Maxence) | 15 Paprec Chantiers 91 (Wissous) | 24 Méthavalo 92 (Gennevilliers) |
| 7 Paprec Grand IDF 91 (Athis-Mons) | 16 Paprec Trivalo 93 (Le Blanc-Mesnil) | 25 Ecopôle de Cergy |
| 8 Paprec Grand IDF 45 (Malesherbes) | 17 Paprec Trivalo 92 (Nanterre) | 26 Paprec D3E 95 (Sarcelles) |
| 9 Paprec Grand IDF 45 (Chécy) | 18 Paprec Trivalo 28 (Dreux) | 27 Paprec Métal 95 (Sarcelles) |
| | | 28 Paprec Métal 92 (Gennevilliers) |



© Paprec Communication - Novembre 2024



PAPREC

PAPREC GRAND-ILE-DE-FRANCE 60
1227 rue Louis Pasteur - 60700 PONT-SAINTE-MAXENCE
Tél. : 03 44 73 99 10 - commercial.dq@paprec.com